



# 優 能

裝 飾 面 板  
耐 磨 、 抗 污 、 銀 離 子 抗 菌 / 抗 病 毒 、 抗 靜 電

---

**EXCELLENT FUNCTION**

Decor ation Board

Anti- scratch, Anti- stain & Silver Ion Antibacterial /Antiviral, Anti-static

# 3CAN

## 三合一效能



### 抗刮傷/磨耗

#### ANTI-SCRATCH (Wear Resistance)

6H 表面硬度的防護塗層，強化日常使用的最佳維護效能。

6H (Acrylic) hardness coating to prevent surface from being scratched easily while providing extra durability.



### 抗油污

#### ANTI-STAIN (Smudge Resistance)

疏水、拒油的防護塗層，具有優異的撥水與抗污漬的特性，達到容易清潔、保養的便利性。

Water/Oil repellent coating technology to allow surface be cleaned/maintained easily.



### 抗菌、抗病毒

#### ANTIBACTERIAL、ANTIVIRAL

塗層兼具長效期銀離子抗菌、抗病毒防護，99.99% 抑制細菌和病毒蔓延的效能，全方位的提高衛生性。

The silver ion technology in the long-term antibacterial /antiviral coating reduces bacterial growth by up to 99.99% as well as limits spread of virus.



### 抗靜電

#### ANTI-STATIC

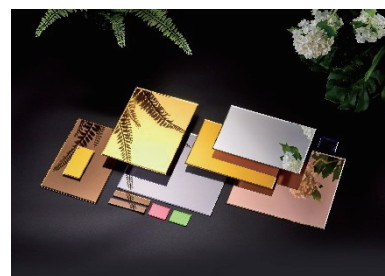
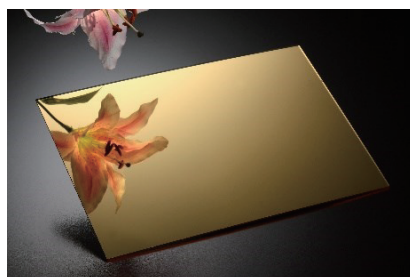
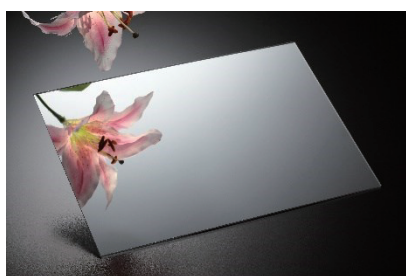
靜電耗散快速，不會積累，使材料表面大幅減低灰塵附著，在日常清潔時，灰塵能夠輕易被清除，有效維持表面潔淨度。

Reduces dust accumulation on surfaces that affects appearance, saving precious time for more important things than cleaning.

A 耐磨、抗污、銀離子抗菌/抗病毒

B 耐磨、抗污、抗靜電

# 壓克力鏡板



**壓克力鏡板:**材料比玻璃輕，更耐用，而不易碎裂，因此具有各種實用和裝飾用途

- 裝飾：

壓克力鏡可用於裝飾室內空間，例如裝飾牆壁、門、櫃子、家具等。由於它輕巧且易於裁切和加工，尤其用於天花板，能夠增加空間的明亮感和視覺上的開放感，比玻璃鏡更安全。PC 鏡為超薄型，可任意彎曲。

- 鏡子：

壓克力鏡可以用作普通鏡子，例如梳妝台鏡、浴室鏡 等。由於它不易碎裂，在一些特殊環境下更安全，如家裡有小孩子或老人的地方。

- 商業用途：

壓克力鏡也廣泛應用於商業場所，如商店的櫥窗、展示櫃、廣告牌等。它的耐用性和輕便性使其成為商業展示和裝飾的理想選擇。

- 車輛：

一些汽車和摩托車使用壓克力鏡作為車輛外殼的裝飾以及當照後鏡使用，以增加車輛行駛安全並減輕重量。

- 加工應用：

由於壓克力鏡比玻璃鏡輕且不易碎裂，可用雷射,CNC,木工機,鉋花機,鑽孔機,鑽石拋光機,加熱彎曲等簡易加工。

總的來說，壓克力鏡由於其輕便、耐用和安全等特性，在裝飾和各種應用,都有廣泛的應用前景。

# 壓克力藝鏡

## 銀色藝鏡系列



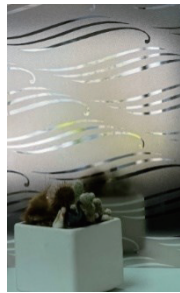
音符-SA01



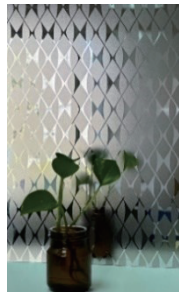
髮絲-SA02



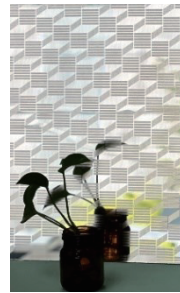
小布紋-SA03



海浪-SA04



菱格-SA05



立方體-SA06

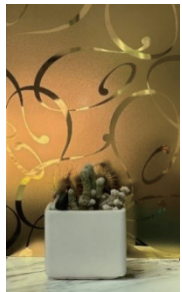


泡泡龍-SA07

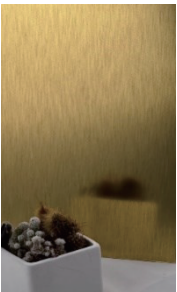


愛心-SA08

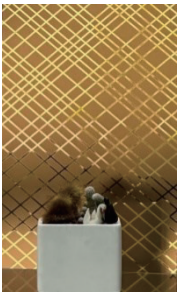
## 金色藝鏡系列



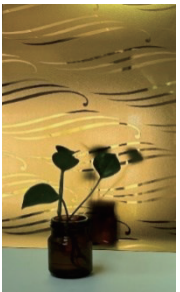
音符-GA01



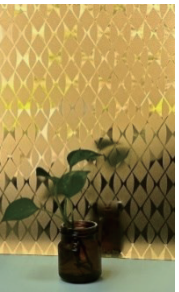
髮絲-GA02



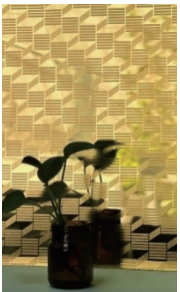
小布紋-GA03



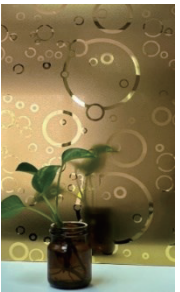
海浪-GA04



菱格-GA05



立方體-GA06



泡泡龍-GA07



愛心-GA08

**藝鏡:**多層次的靈活展現,讓設計接近藝術,豐富視覺層次。

### ● 建築材料:

藝鏡花紋可以應用於建築中的牆壁、天花板、柱子,藝術門 裝飾花邊等部位,為建築物增添豐富的視覺效果,提升空間的品質和價值。

### ● 家居裝飾:

在家居裝飾中藝鏡可以應用於家具、燈飾、廚具等產品的設計中。這種紋理可以為家居產品帶來一些溫暖和舒適的感覺,使得空間更加溫馨。

### ● 藝術品:

藝術家可以利用藝鏡花紋創作各種藝術品,如畫作、壁畫等,展現出獨特的藝術風格和創意。

### ● 設計訂製:

藝鏡花紋的設計可以根據客戶的需求進行訂製,用於各種特定的產品或場合,藝鏡絲紋是一種特殊的紋理效果,通常用於各種物品的表面裝飾。這種細緻紋理,具有一種柔軟、流暢的感覺。

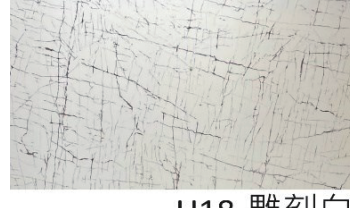
# PC 阻燃級裝飾板



U01-安格拉珍珠



U06-銀狐



U18-雕刻白



U09-蘇格蘭灰



U14 科拉卡



U15 馬庫巴



U16 帝國



U17 雅曼尼



U11 淺木紋



U19 鐵刀木



402—白色



502-亮黑色

PC阻燃級裝飾板 是一種模擬大理石、木紋等紋理的板材,材料耐衝擊、輕便、易加工且具有抗污、抗菌及抗病毒的效果

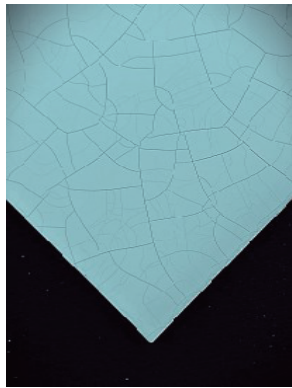
- 室內裝飾：  
大理石紋板,木紋板,亮/霧白色黑色可用於室內裝飾，例如用作牆面裝飾、檯面或櫥櫃其仿真的大理石紋理,木紋板,亮/霧白色黑色板可以為室內空間增添豐富的視覺效果白色、黑色抗菌抗污板增添整個空間明亮舒適感。
- 傢俱裝飾：  
大理石紋板,木紋板,白色黑色的亮/霧面板也可用於製作傢俱,如桌面、櫥櫃門板等,為傢俱增添高貴的外觀。
- 商業場所裝修：  
商業場所如酒店、餐廳、辦公室等也常使用大理石紋板木紋板,亮、霧、白色及黑色板進行裝修,具抗菌抗病毒效果,維護公共衛生環境,以提升場所的品質和專業感。
- 廚房和浴室裝修：  
由於其易於清潔和抗菌抗病毒的特性,大理石紋板常用於廚房檯面、浴室牆面,白色、黑色抗污抗菌板,不長黴菌,壁癌,更讓整個空間清潔明亮衛生。

總的來說，大理石紋板木紋板,白色/黑色板是一種美觀、耐用且多功能的裝飾材料，廣泛應用於室內裝修和傢俱製造等領域。

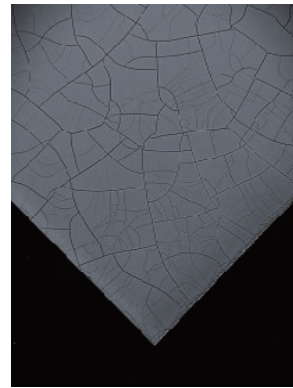
# 順瓷裝飾板



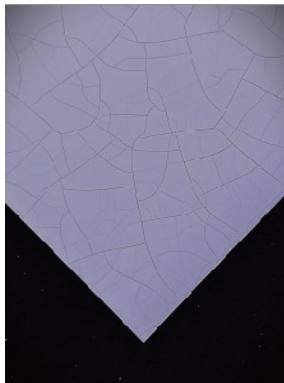
米白-S402



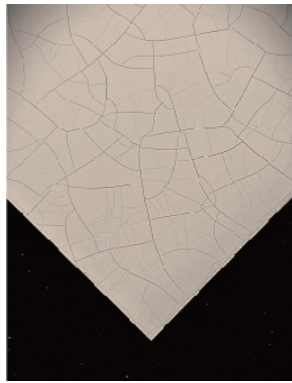
冰藍-S302



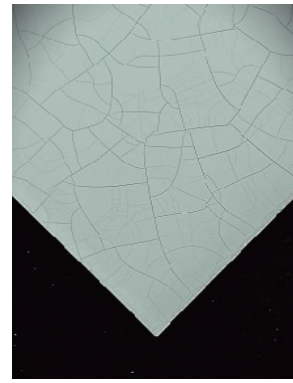
珠灰-S701



紫霧-S373



橙黃-S200



翠綠-S348

**順瓷**取材自哥窯開片的意象，精心巧作盡顯藝術的視覺質感

- **裝飾材料：**  
順瓷板通常具有獨特的紋理和顏色，可用于室內裝飾，如牆面裝飾、天花板裝飾、傢俱表面等。
- **建築外觀：**  
在樣品屋上使用順瓷板可以增加建築物的視覺吸引力，提供獨特的外觀效果。
- **隔板：**  
順瓷板可以用作隔板材料，用于分隔空間，例如在商業場所、辦公室、餐廳等地方。
- **門片裝飾：**  
順瓷板具有活潑紋理，可用於制作大型門板裝置，展現高貴氣質門面裝飾。
- **傢俱製造：**  
順瓷板可用於制作各種傢俱，如桌子、椅子、櫃子等，給家居環境帶來現代感和時尚感。
- **商業展示：**  
商業展示和展覽中經常使用順瓷板，用於制作展示架、產品展示櫃等，增強展品的吸引力。
- **藝術品：**  
順瓷板可用於制作藝術品和裝飾品，如壁畫等。

# 壓克力抗病毒板抗菌板



餐廳隔間



桌墊

壓克力抗病毒、抗菌板、抗靜電板是一種特殊設計的材料，其用途主要是在公共場所或工作環境中提供額外的保護，防止病毒或細菌的傳播及灰塵污染。這些板通常被用作隔板、隔斷或隔離區域，以幫助防止空氣傳播的病原體。

- 收銀櫃檯隔板：在商店、超市、餐廳等場所，壓克力抗病毒板抗菌板抗靜電板可以安裝在收銀櫃檯上，用於保護收銀員和顧客之間的接觸，降低病毒傳播的風險及灰塵污染。
- 辦公室隔板：在辦公室環境中，這些板可以用作桌面墊板，或工作間隔離，以提供員工之間的安全距離，減少直接接觸和空氣傳播及灰塵污染的機會。
- 醫療設施：在醫院、診所和護理院、老人院等醫療機構中，這些板可以用作病房間的隔離區域，以隔離感染者和灰塵污染，同時保護醫護人員和其他患者安全。
- 交通工具：在公共交通工具如公車、地鐵和火車上，這些板可以安裝在司機座位或乘客座位之間，幫助隔離乘客，減少病毒的傳播也減少灰塵沾附。
- 教育機構：學校和大學可以在教室和食堂等地方安裝這些板，以幫助保護教師和學生，減少病毒在校園內的傳播風險。

# 可彎曲 Bendable

## PC 可彎曲鏡板

強韌抗衝擊的材料特性，特別適合曲面安裝，阻燃效能更可應用在電器和機械設備的應用，尤其選用耐磨、抗污、抗靜電三合一奈米科技塗層防護，更能大幅提升耐用性能。

### 特色

耐磨、抗污、抗靜電的三合一防護塗層

質輕

耐衝擊

容易加工

### 應用領域

- 垂直牆面空間映射
- 天花板
- 櫥櫃應用
- 電器設備
- 廣告招牌

---

### 材質

阻燃 PC 板

---

### 規格

0.5x900x1800mm

2.0x900x2440mm

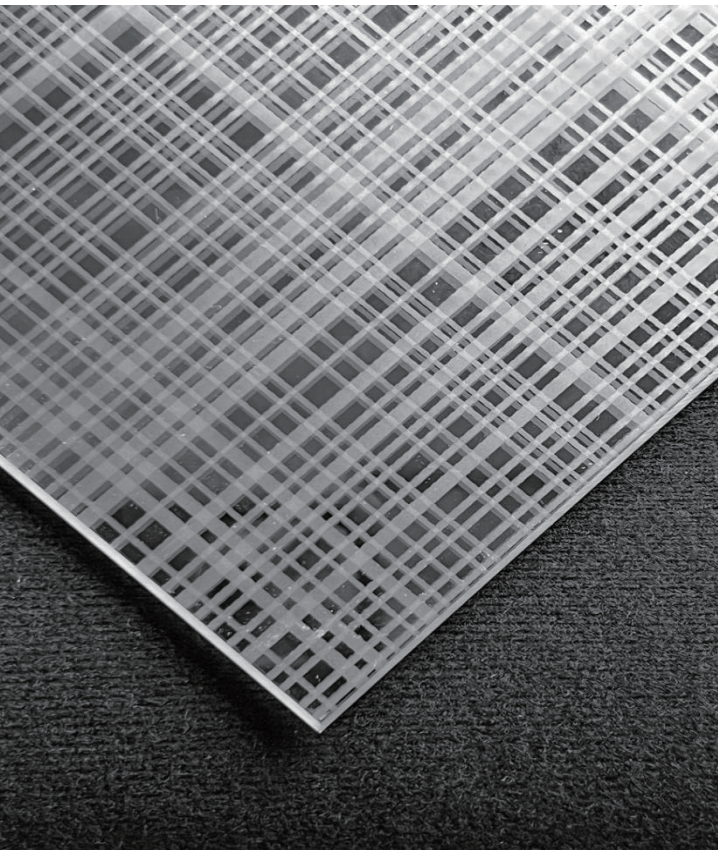
- 
- ※ 以上真空電鍍反射鏡的色澤，因僅為示意效果，實際視覺感受請以實際樣品為主。
  - ※ 加工或安裝時，請務必參照本產品的安裝與保養指南施作，以免造成不可預期的效應。
  - ※ 本產品因厚度不同及高分子材料之特性，其影像反射真實度與玻璃鏡略有差異，選用時請務必測試是否符合使用之目的。
-



# 優能 霧面 PC 花紋板

## 阻燃

在微霧的塗層上以線條紋理裝飾，透過光線穿透以及導引裝飾線條，產生了多層次的裝飾效果。



## 特色

耐磨、抗污、抗菌的三合一防護塗層

阻燃

質輕

耐衝擊

可彎曲

## 紋理種類:

不同線徑的幾何線組合

## 應用領域

- 隔屏
- 櫥櫃
- 浴室框隔屏

---

## 材質

阻燃 PC 板

## 規格

2x915x2440mm

---

# 手寫白板



亮面手寫白板和霧面手寫白板在表面質感上有易寫易擦功能，耐用年限長達 5 年以上，易裁切易貼合施工，適合家居小孩創意繪圖塗鴉及工商業等辦公場所使用。

## 亮面手寫白板：

### ● 演示和展示：

亮面手寫白板通常具有高度的反射性，因此非常適合用於演示和展示，特別是在需要顯示色彩鮮豔或高對比度的情況下，如展示圖像、影片或色彩濃烈的圖表。

### ● 設計和藝術：

對於需要精確繪製或繪畫的工作，亮面手寫白板可以提供更清晰的視覺效果，因此較適合設計師和藝術家使用。

## 霧面手寫白板：

### ● 教學和學習：

霧面手寫白板通常具有抗眩光和抗反射特性，因此非常適合用於教學和學習環境中，尤其是在需要長時間觀看或長時間書寫的情況下，如課堂教學或訓練場所。

### ● 討論和協作：

霧面手寫白板提供的視覺效果不容易受到光線影響，因此更適合用於會議和團隊協作，確保所有與會者都能清楚地看到白板上的內容。

總的來說，亮面手寫白板更適合用於展示和藝術創作，而霧面手寫白板則更適合用於教學、學習和團隊協作。

# 壓克力可彎曲耐磨抗污板

壓克力抗污耐磨板具有彎曲加工特性，使這種三合一的功能在各種應用中都具有廣泛的用途，包括但不限於：

## ●室內裝飾:

這種壓克力板可以通過彎曲加工成各種形狀，例如裝飾牆面、製作壁板、製作屏風等。其抗污性能夠保持表面清潔，耐磨性則確保了長期使用不易磨損。

## ●家具製造:

壓克力抗污耐磨板可用於製造具有彎曲形狀的家具，例如彎曲椅子、彎曲桌面、彎曲櫥櫃門等。其耐磨性使其適合長期使用，而抗污性能則能夠輕鬆清潔，保持家具外觀的美觀。

## ●商業展示:

在商業環境中，壓克力板的彎曲加工特性可用於製作各種形狀的展示櫃、展示架等展示設備。抗污耐磨的特性確保了展示設備長期使用後依然保持良好的外觀。

## ●照明設備:

壓克力抗污耐磨板可用於製作燈罩、燈飾等照明設備，其彎曲加工特性可實現各種形狀的設計。同時，其耐磨性能確保了照明設備長期使用的品質。

## ●室外裝飾:

在室外環境中，壓克力板可以用於製作各種彎曲形狀的裝飾元素，例如彎曲的外牆裝飾、彎曲的屋頂覆蓋等。其抗污耐磨的特性使其適應各種氣候條件下的室外環境。

總的來說，壓克力抗污耐磨板的彎曲加工特性、抗污性和耐磨性的三合一功能使其在室內裝飾、家具製造、商業展示、照明設備以及室外裝飾等方面都有廣泛的應用，為設計師和製造商提供了多種創意和選擇空間。

## 壓克力耐磨抗污抗靜電板(抗靜電值 $10^7\sim 9$ )

壓克力耐磨抗污抗靜電板(抗靜電值  $10^7\sim 9$ )是一種特殊製造的板材，具有三合一功能，其中包括但不限於：

### ■室內裝修：

壓克力板因其透明度高、表面光滑、不易沾灰塵、易清潔等特性，常用於室內裝飾，如傢俱、櫥櫃、桌面、牆面、隔板等。

### ■廚房與浴室：

壓克力板具有抗污、耐磨、易清潔等特性，常被用於廚房檯面、浴室隔板、淋浴間等地方。

### ■無塵室隔間：

由於壓克力板具有高透明度和優良的視覺效果加上抗靜電，常被用於商業展示櫥窗、無塵室隔間等地方。

### ■藝術品與裝飾品：

壓克力板有良好的可加工性，可輕易地製作成各種藝術品和裝飾品框盒，如裱褙裝框、燈飾、裝飾牆面等。

### ■電子產品保護板：

由於壓克力板具有抗靜電性能，常被用作電子產品的保護板，如顯示屏保護罩、機箱面板等。

### ■廣告標牌：

壓克力板易加工且具有良好的視覺效果，常被用於製作各種室外和室內廣告標牌。永保持亮麗的效果

總的來說，壓克力耐磨抗污抗靜電板廣泛應用於建築、家居、工商業等各個領域，其優異的性能使其成為一種常見的裝飾材料和功能性材料。



研發製造

孜豐科技股份有限公司

台中市大雅區前村東路 29 號

TEL: 04-25682200

[www.tzyfeng.com.tw](http://www.tzyfeng.com.tw)

[www.3can.com.tw](http://www.3can.com.tw)

Line id : @tzyfeng

---